

Název: Prevence zubního kazu

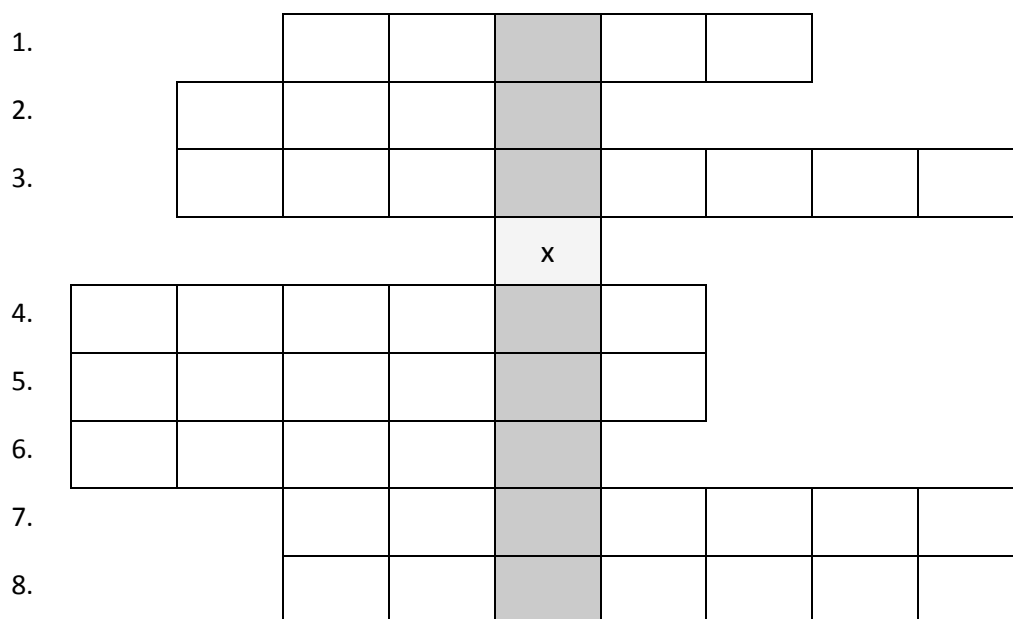
Seznam příloh

Křížovka

Pracovní list č. 1 – Co je zubní kaz?

Pracovní list č. 2 – Jak se kazí naše zuby?

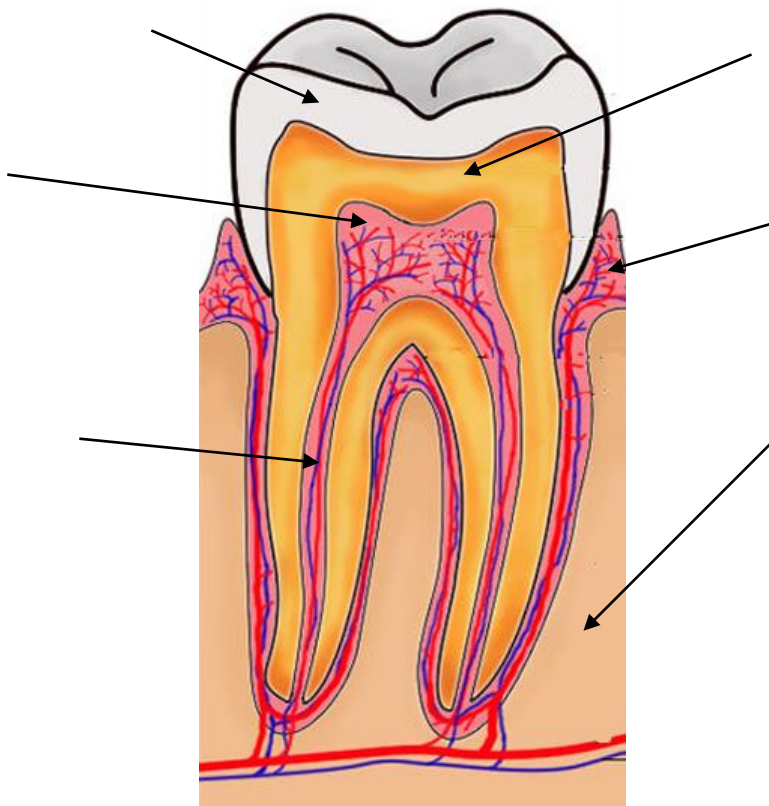
Křížovka



1. Orgán v ústní dutině, který pomáhá spolu se zuby zpracovat potravu.
2. Látka, která tvoří hlavní část slin.
3. Látka obsažená v rostlinách; je nestravitelná a napomáhá trávení potravy ve střevech.
4. Minerální látka důležitá pro růst kostí a zubů.
5. Jiný název pro dětské dočasné zuby.
6. Složený cukr, jehož bohatým zdrojem jsou brambory a obilí.
7. Jednoduchý cukr, který je nezbytnou výživou pro všechny buňky našeho těla.
8. Odborný název pro zuby, které se nacházejí v přední části našeho chrupu.

Pracovní list č. 1 – Co je zubní kaz?

1. Napiš ke každé šipce název dané části zuby.



2. Které z těchto částí zuby jsou porušovány zubním kazem?

.....

3. Popiš svými slovy, co znamená pojem ZUBNÍ PLAK:

.....

.....

4. Jak vzniká zubní kaz? Označ jednu správnou odpověď:

- a) bakterie rozežirají zub
- b) viry rozežirají zub
- c) bakterie produkují kyseliny, které rozežirají zub
- d) viry vytvářejí zubní plak, který rozežirá zub

Pracovní list č. 2 – Jak se kazí naše zuby?

1. Které výrobky snižují riziko zubního kazu?

Hypotéza:

Pomůcky:

Postup:

Zjištění:

Závěry:

2. pH různých nápojů

Do tabulky запиšte nejprve názvy pěti vybraných nápojů a k nim do prvního sloupce váš odhad pořadí pH. Následně pH změřte a hodnoty запиšte do třetího sloupce. Nakonec do prostředního sloupce uveďte skutečné pořadí podle naměřeného pH.

název nápoje	předpokládané umístění (nejnižší pH = 1)	skutečné umístění (nejnižší pH = 1)	naměřené pH

Závěry:

Doporučení: